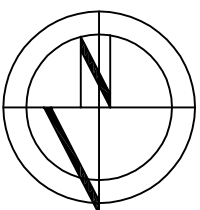
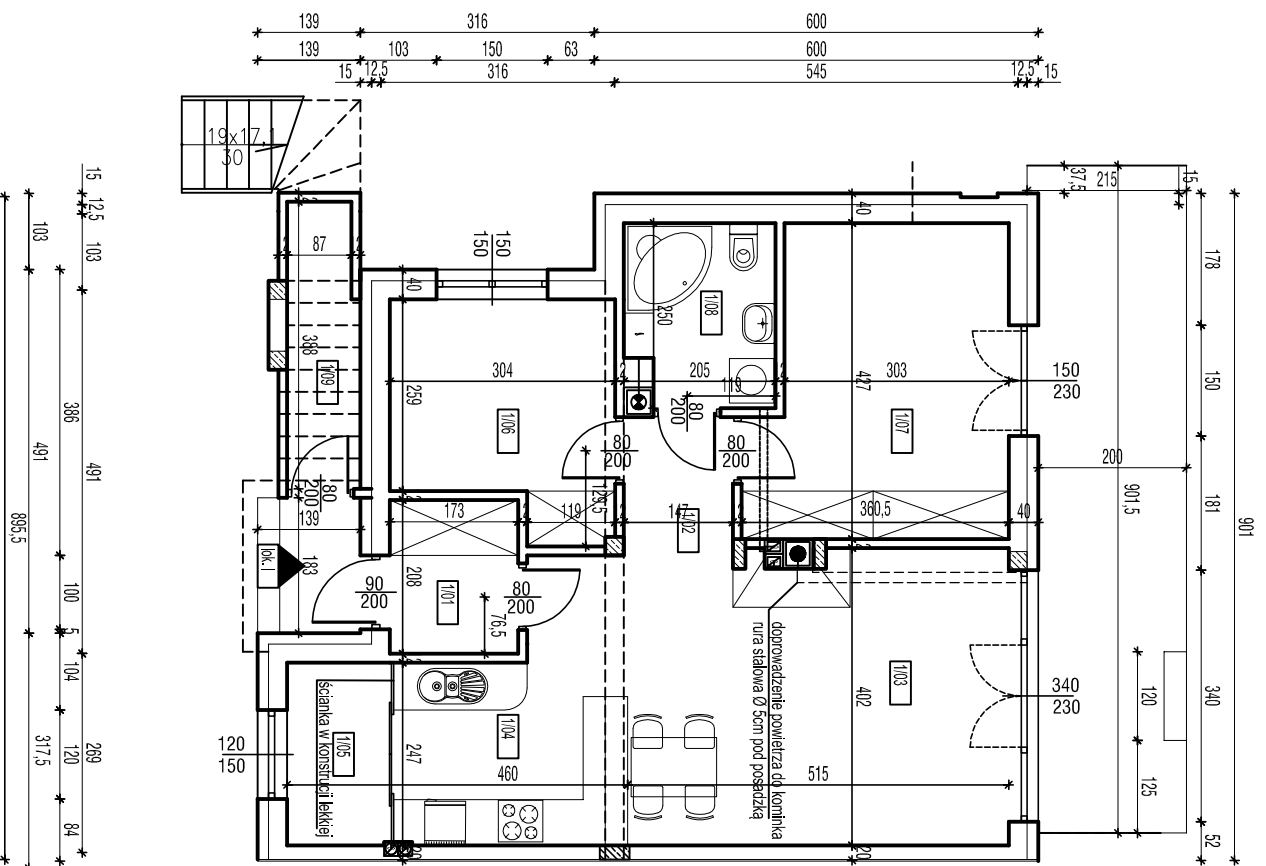


LOKAL NR I/parter



BUDYNEK NR 1 LOKAL NR I/parter

LOKAL NR I/parter			
1/01	prezsjorek	gres	3,6 m ²
1/02	kommunikacja	gres	4,9 m ²
1/03	salon	panele	20,1 m ²
1/04	areks kuchenny	gres	7,7 m ²
1/05	sprzazania	gres	3,5 m ²
1/06	pokoj	panele	8,8 m ²
1/07	pokoj	panele	13,9 m ²
1/08	lazienka	gres	5,1 m ²
1/09	pnm. gosp.	szlichta	3,7 m ²
RAZEM			71,3 m²

