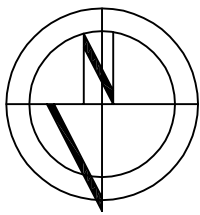
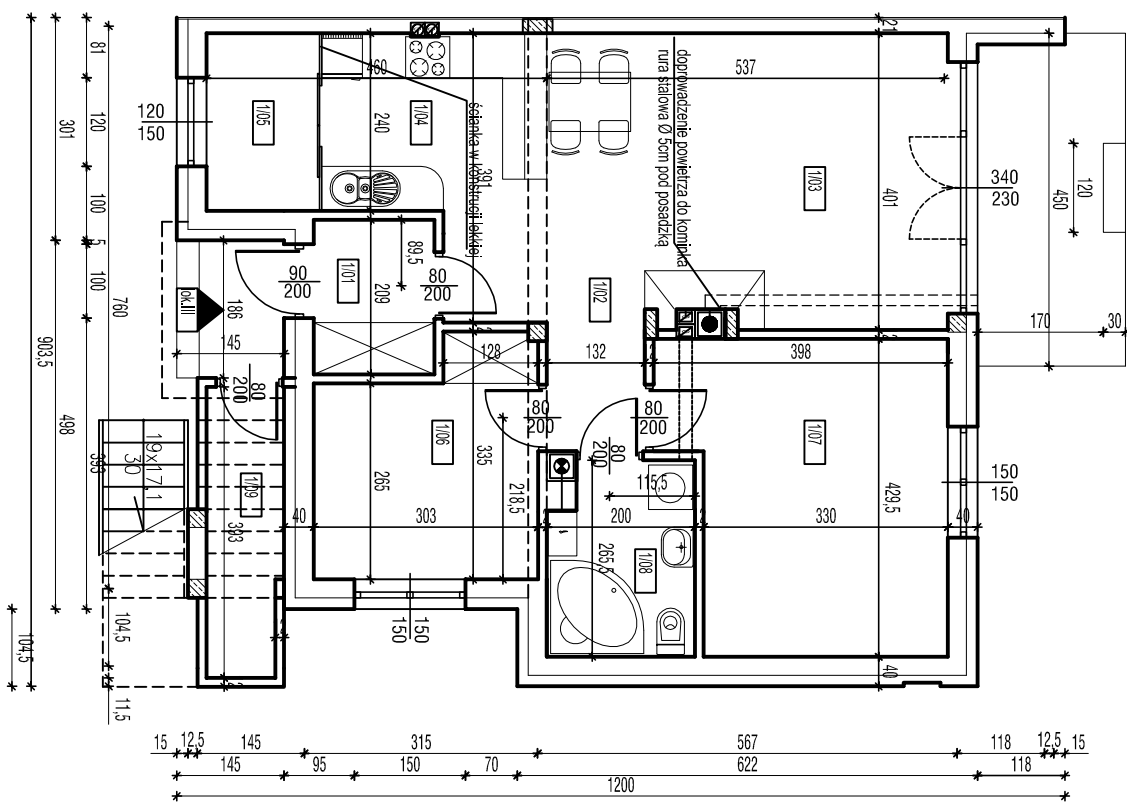
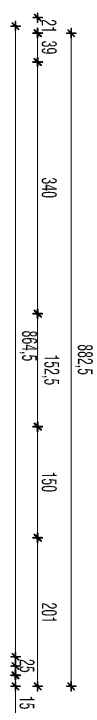


LOKAL NR III/parter



BUDYNEK NR 3 LOKAL NR III/parter

LOKAL NR III/parter			
1/01	przełaznik	gres	3,4 m ²
1/02	komunikacja	gres	4,7 m ²
1/03	salon	panele	20,1 m ²
1/04	aneks kuchenny	gres	7,3 m ²
1/05	spłaznia	gres	3,6 m ²
1/06	pokój	panele	8,9 m ²
1/07	pokój	panele	15,2 m ²
1/08	łazienka	gres	5,3 m ²
1/09	pom. gosp.	szlichta	4,0 m ²
RAZEM			72,5 m²

