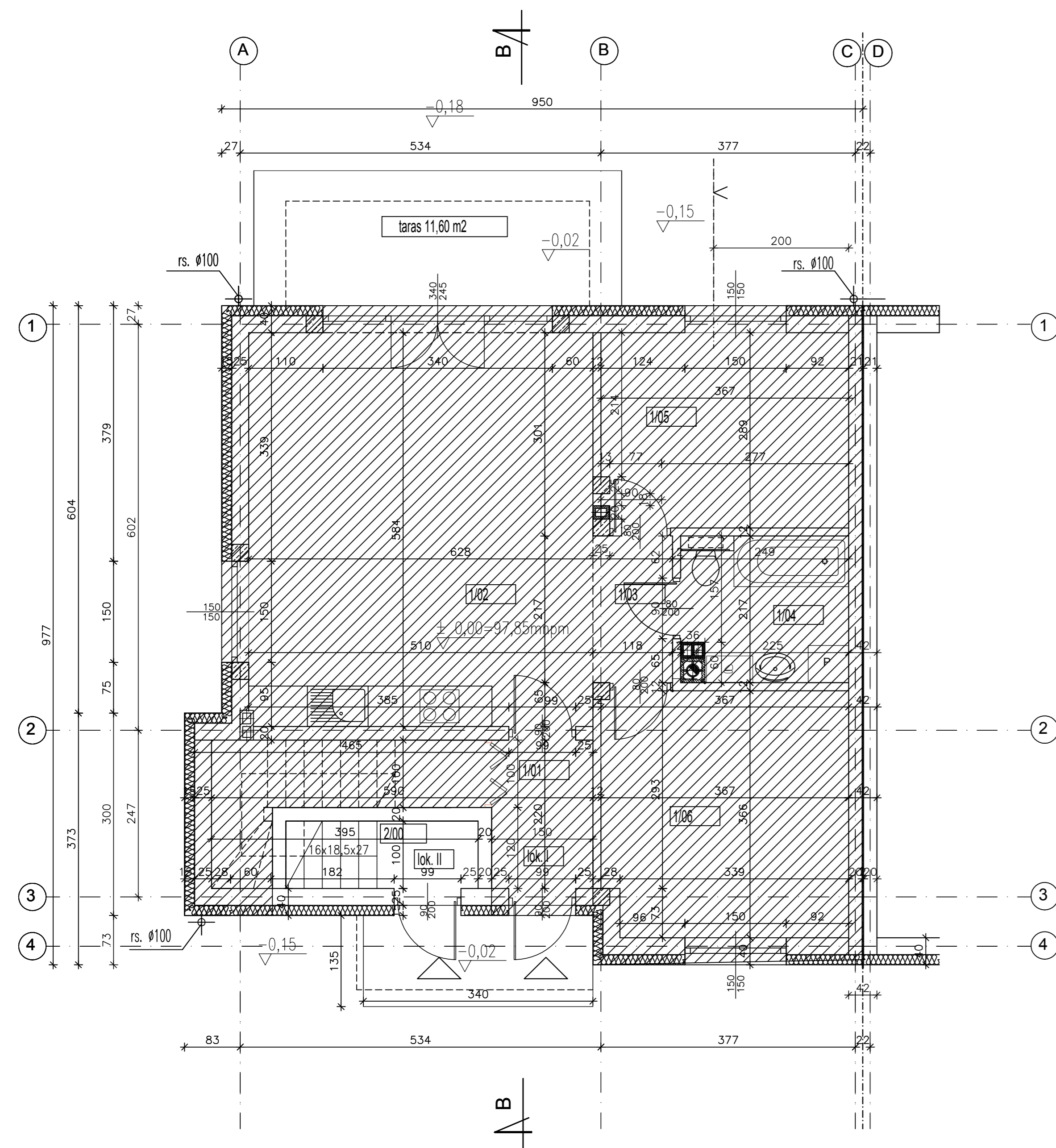
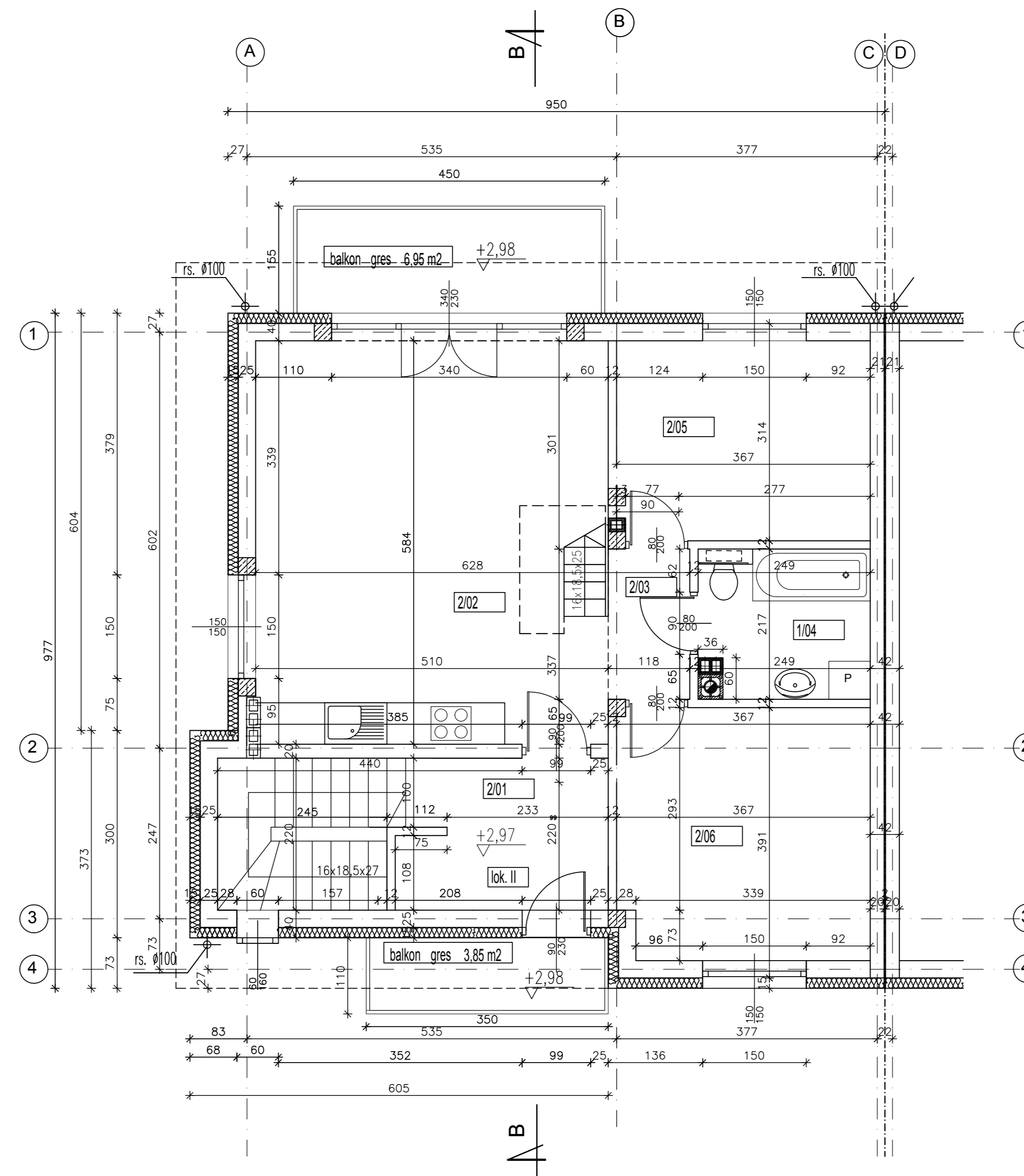


BUDYNEK NR 1
LOKAL NR II



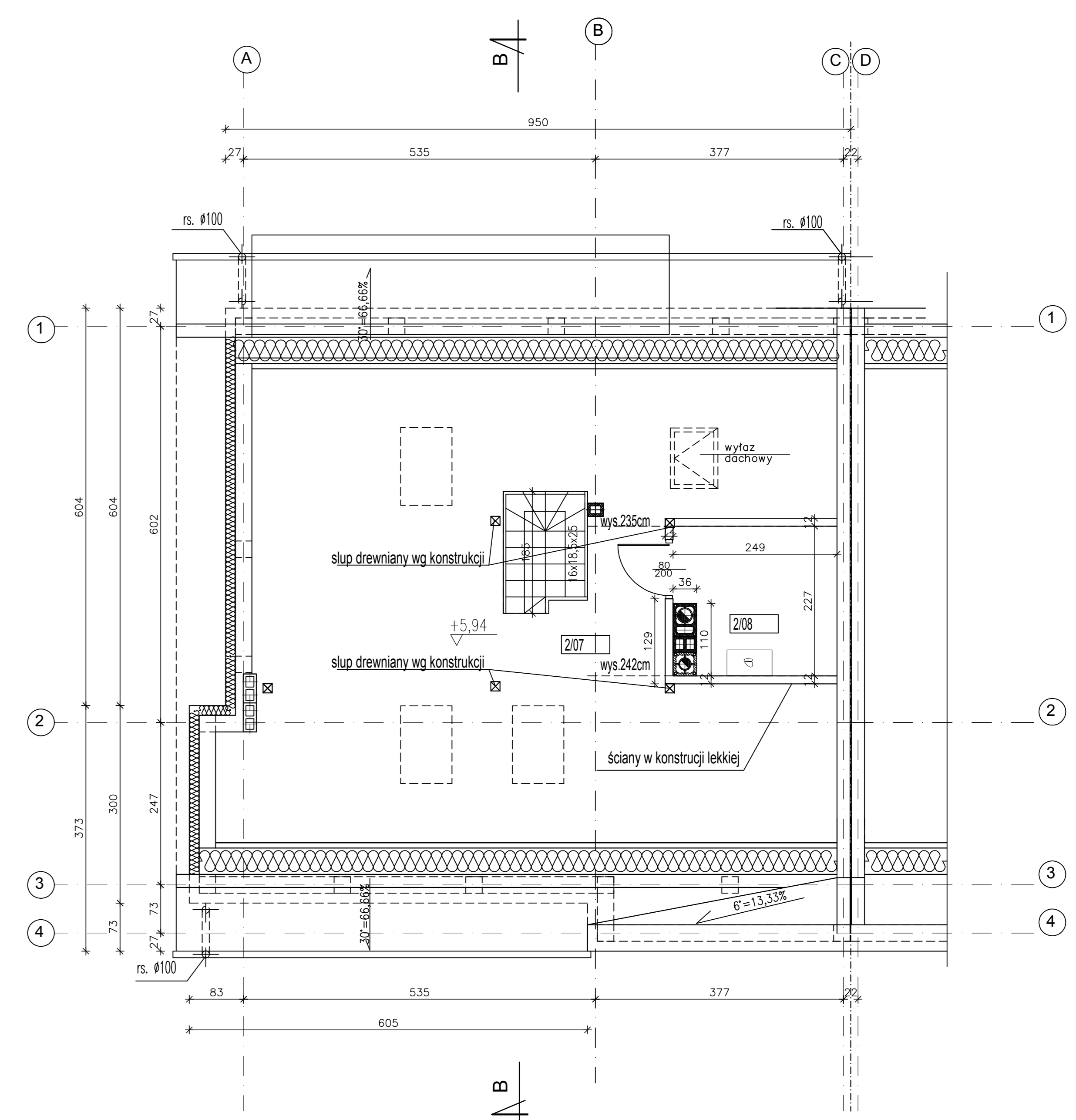
PARTER

200 przedsiönek/schodowa gres 4,20 m²



PIĘTRO

201	przedsiönek/garderoba	gres	9,78 m ²
202	salon z aneksem kuchennym	panele/gres	29,77 m ²
203	komunikacja	panele	2,56 m ²
204	łazienka	gres	5,10 m ²
205	pokój	panele	10,62 m ²
206	pokój	panele	13,25 m ²
RAZEM			71,06 m²



PODDASZE

207	poddasze	panele	43,22 m ²
208	pom. gospodarcze	gres	5,26 m ²
RAZEM			48,48 m²