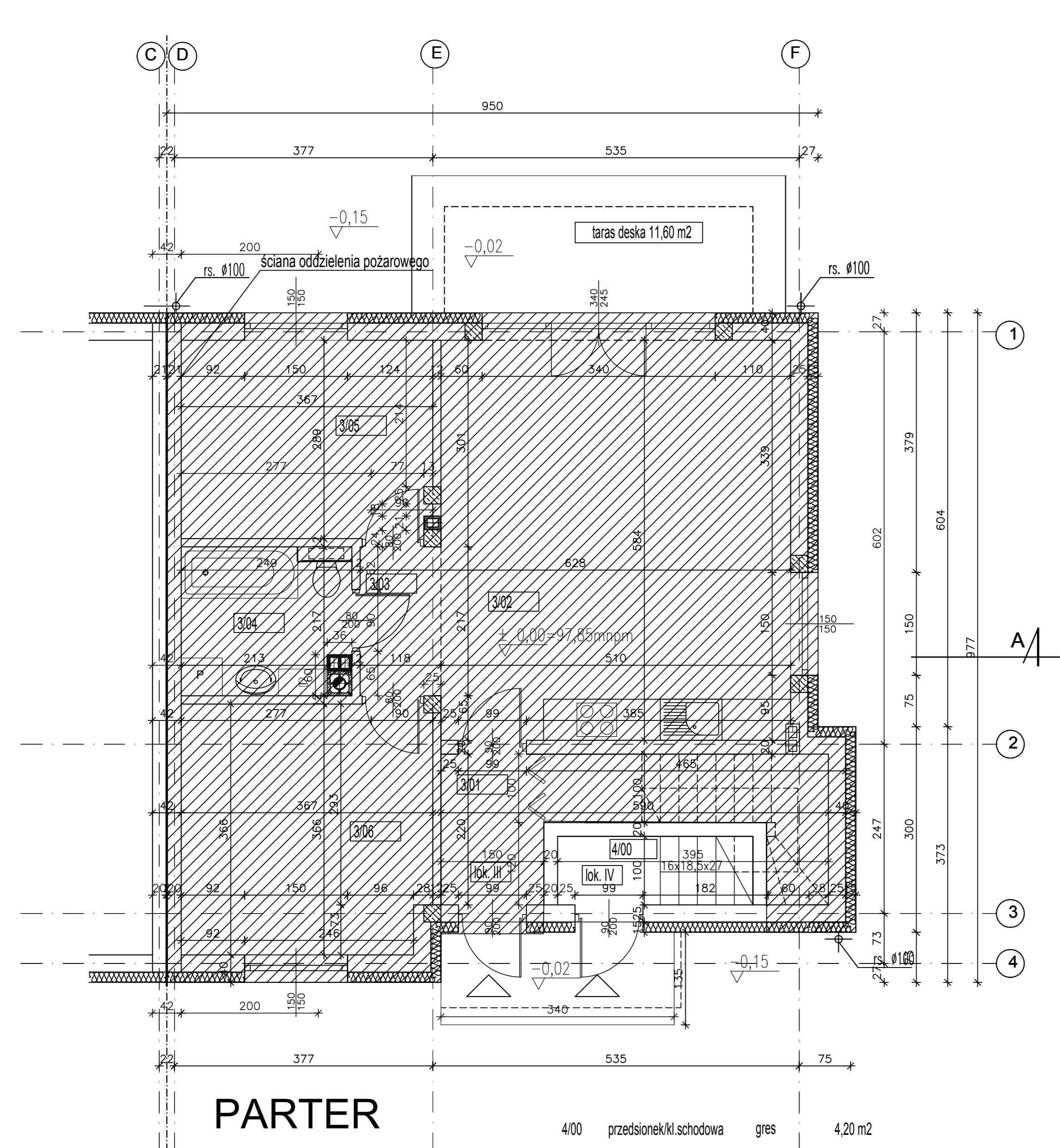
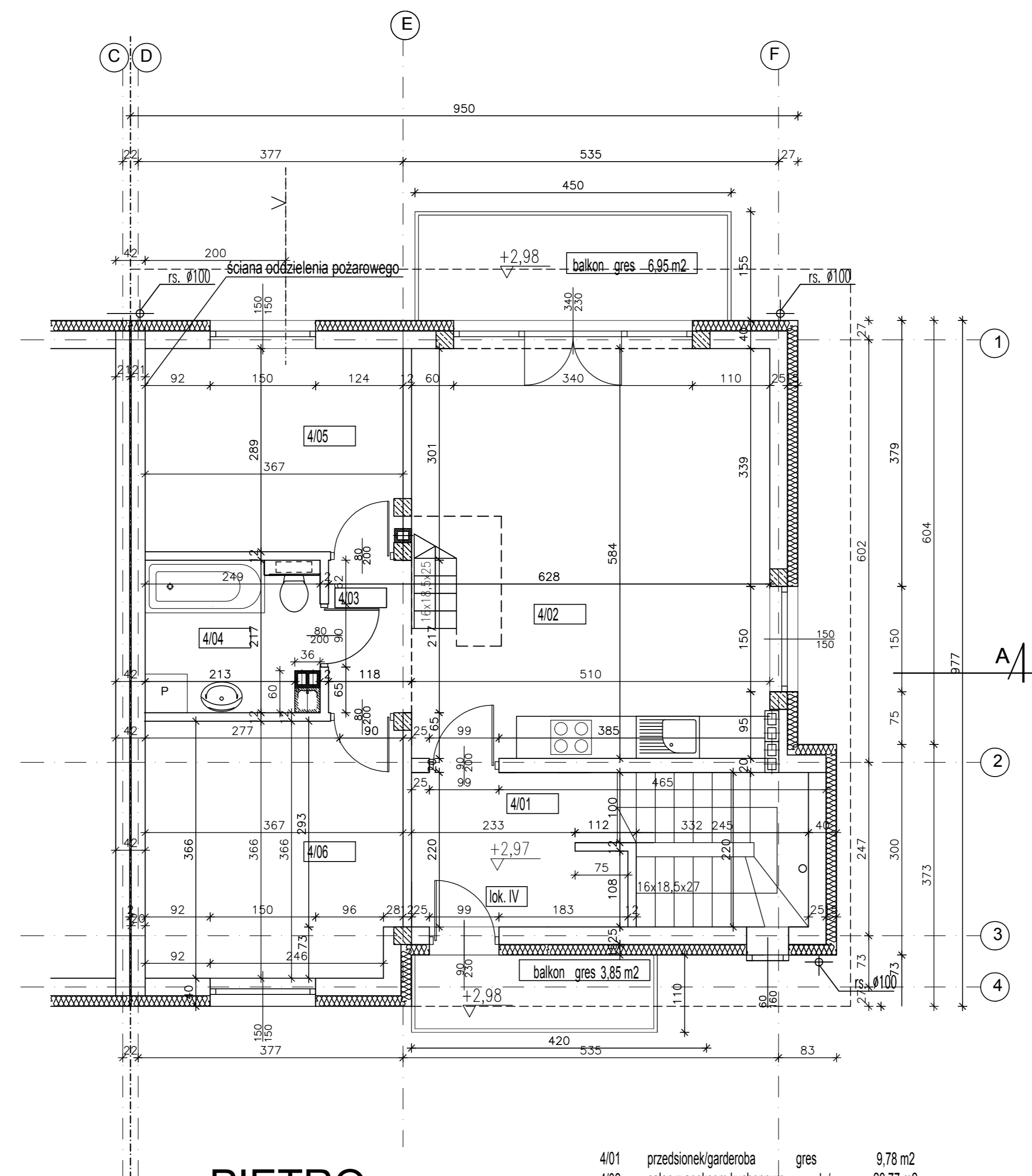


BUDYNEK NR 2
LOKAL NR IV



PARTER

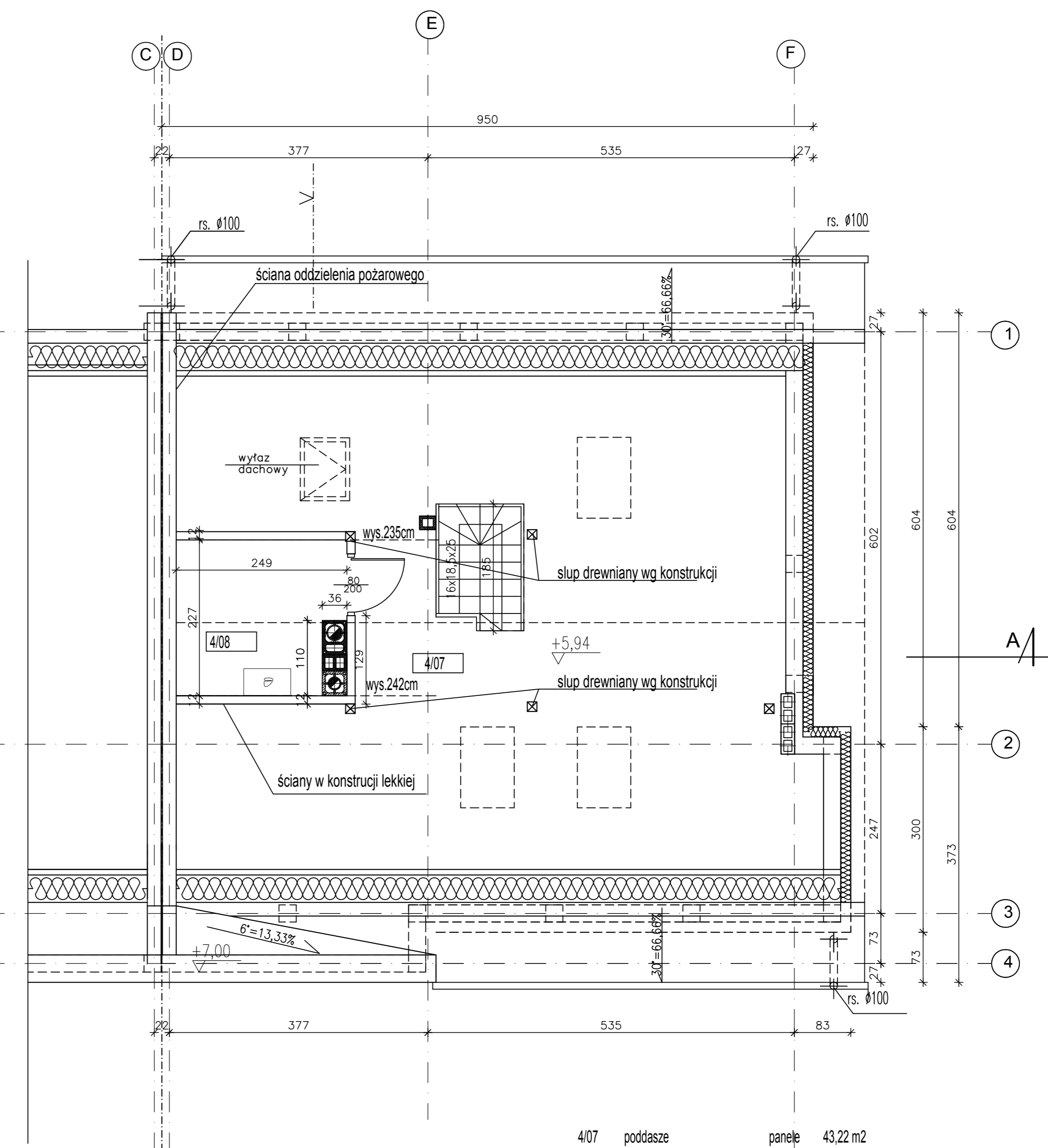
400 przedsiónek/schodowa gres 4,20 m²



PIĘTRO

401	przedsiónek/garderoba	gres	9,78 m ²
402	salon z aneksem kuchennym	panele/gres	29,77 m ²
403	komunikacja	panele	2,56 m ²
404	łazienka	gres	5,10 m ²
405	pokój	panele	10,82 m ²
206	pokój	panele	13,25 m ²
RAZEM			71,08 m²

RAZEM 71,08 m²



PODDASZE

407	poddasze	panele	43,22 m ²
408	pom. gospodarcze	gres	5,26 m ²
RAZEM			48,48 m²

RAZEM 48,48 m²