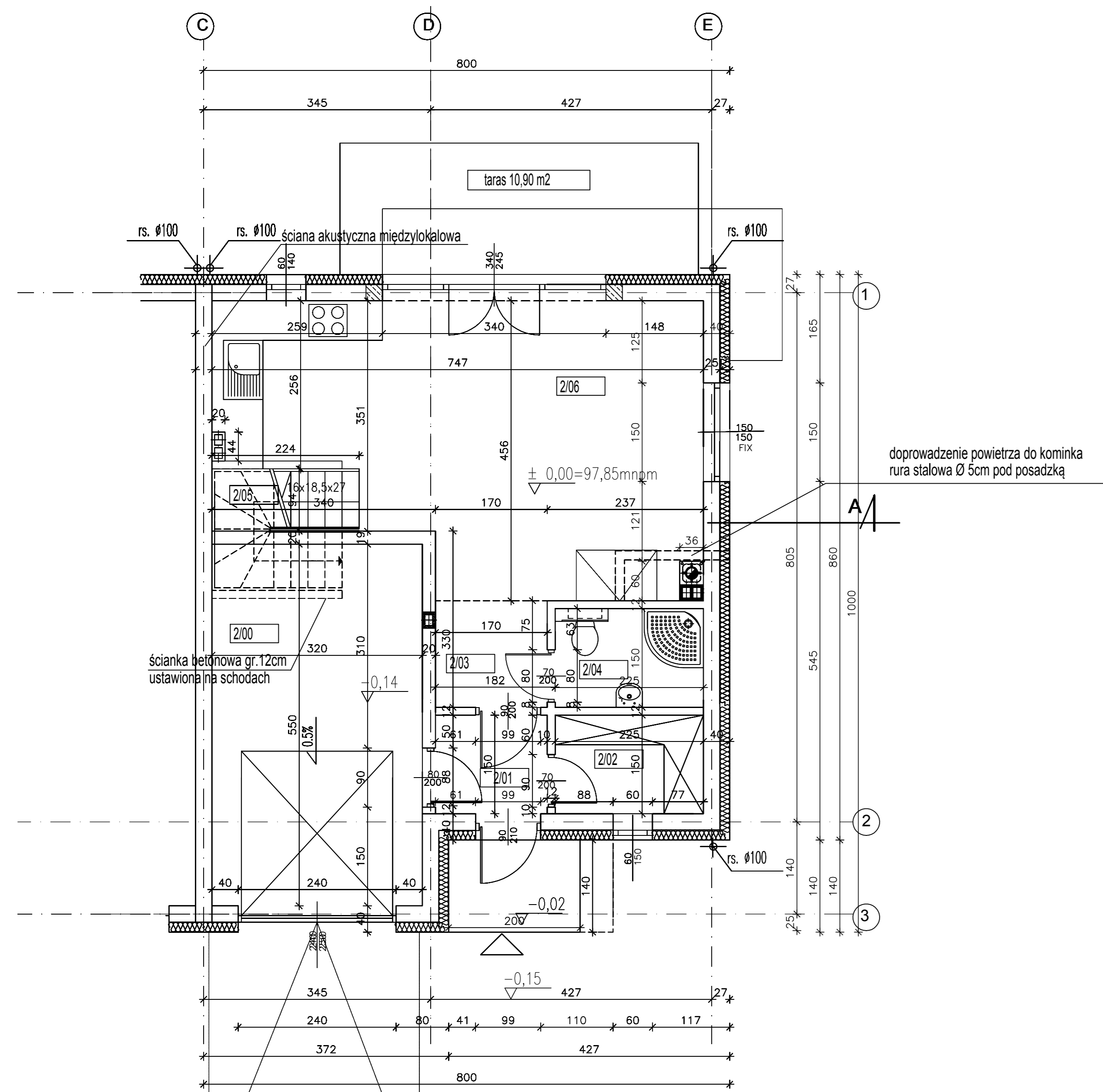
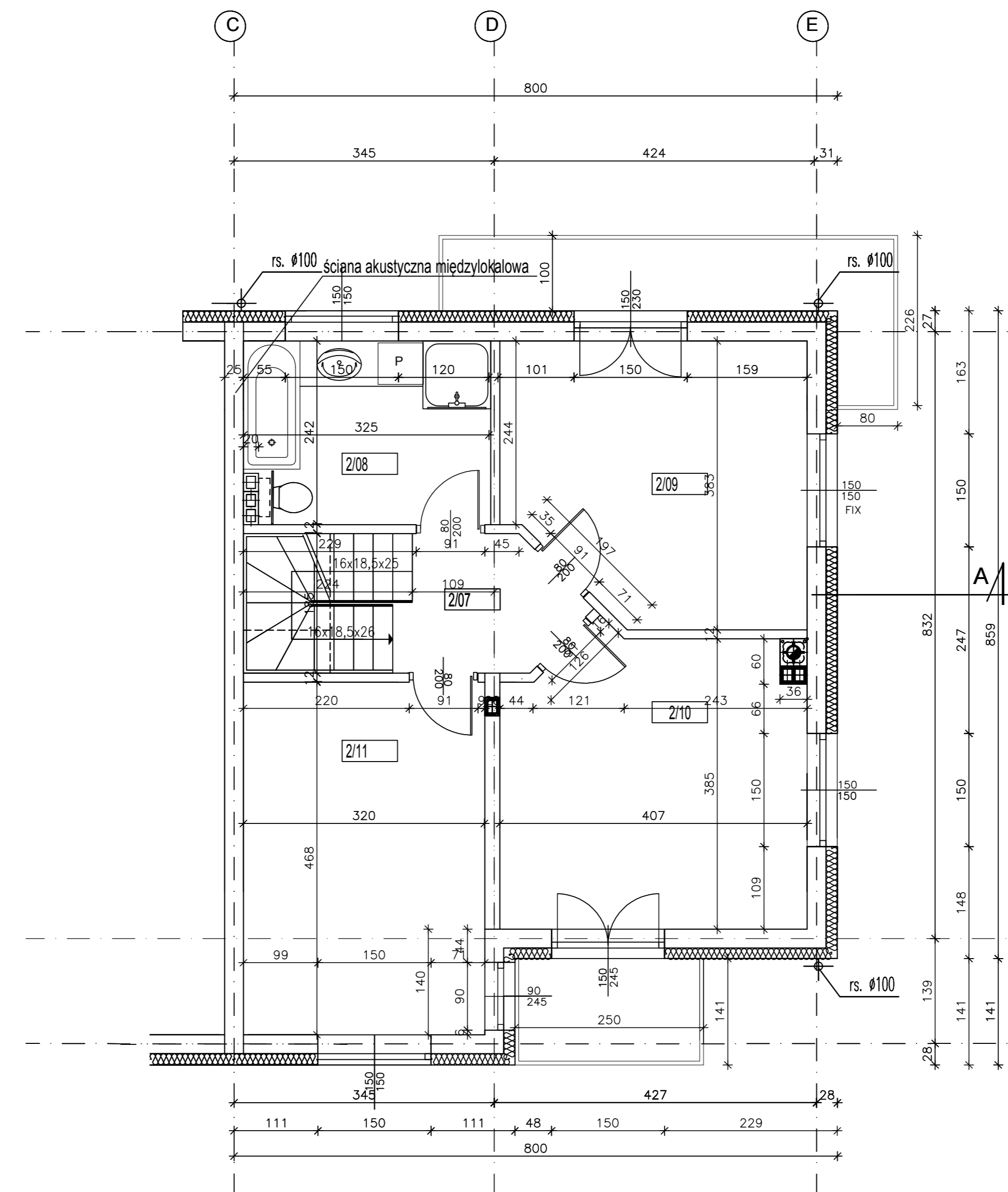


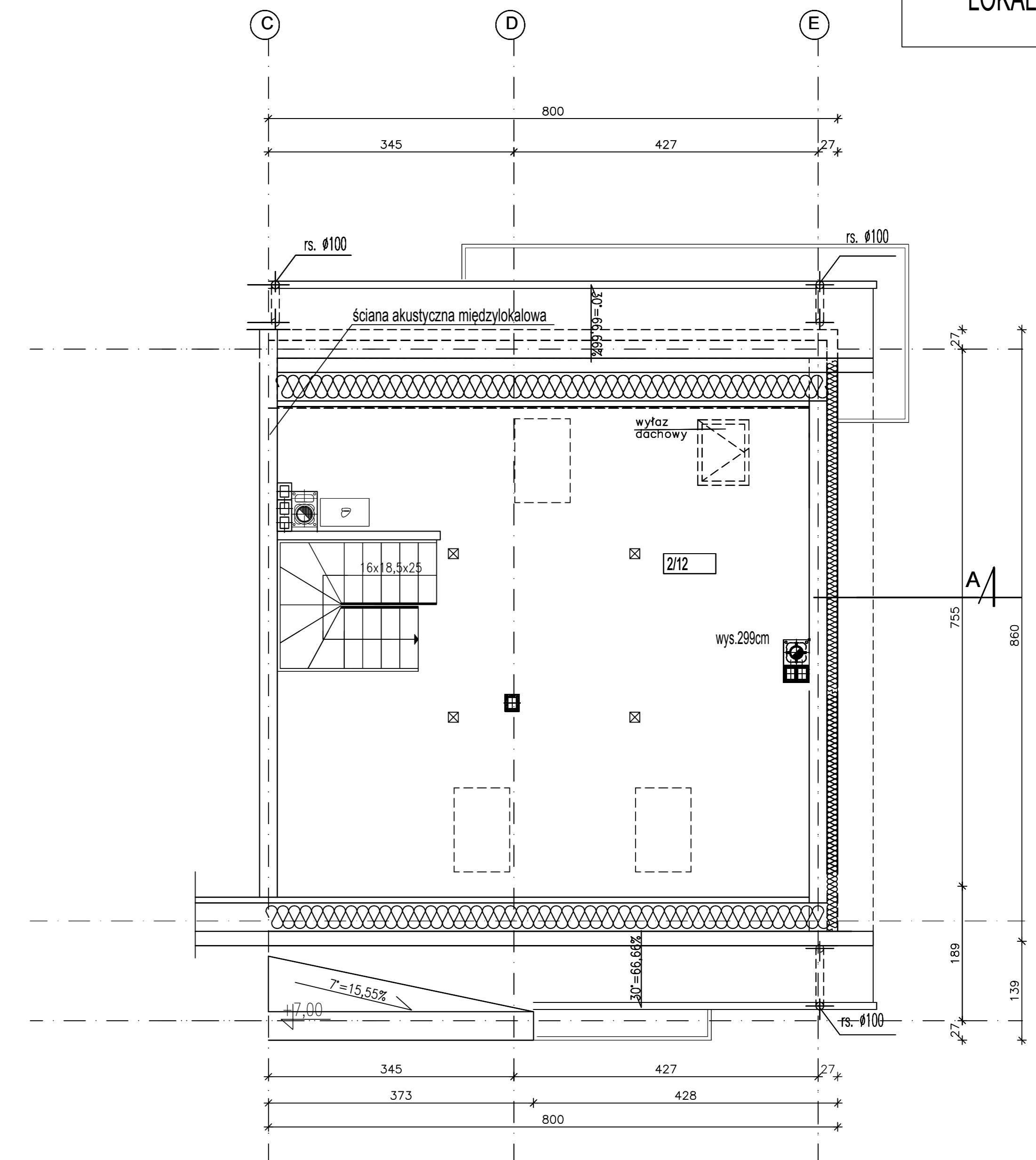
BUDYNEK NR 3  
LOKAL NR II



201	przedpok	gres	2,45 m2
202	garderoba	panel/gres	3,27 m2
203	komunikacja	panel/gres	2,67 m2
204	łazienka	gres	3,38 m2
205	komunikacja/schody	drewno/gres	1,98 m2
206	salon z aneksem kuchennym	panele	27,48 m2
			<b>RAZEM</b> 41,23 m2
200	garaż	szlichta	17,34 m2



207	komunikacja/schody	drewno/gres	5,52 m2
208	łazienka	gres	7,68 m2
209	pokój	panele	14,00 m2
210	pokój	panele	14,92 m2
211	pokój	panele	14,74 m2
			<b>RAZEM</b> 56,86 m2



207	poddasze	panele	38,28 m2
-----	----------	--------	----------